



- Überprüfe die SW-Version

Dieses Update ist nur unter der SW Version 1153 getestet und läuft.

Andere SW Versionen können funktionieren sind aber von mir ungetestet.

Achtung: Das Update ist nur für die Ampera Navis mit Festplatten-Denso Headunit. Alle späteren Navis nutzen eine andere Software

1. Festplatte ausbauen

Abdeckung um den Schalthebel entfernen



Diese beiden Schrauben entfernen

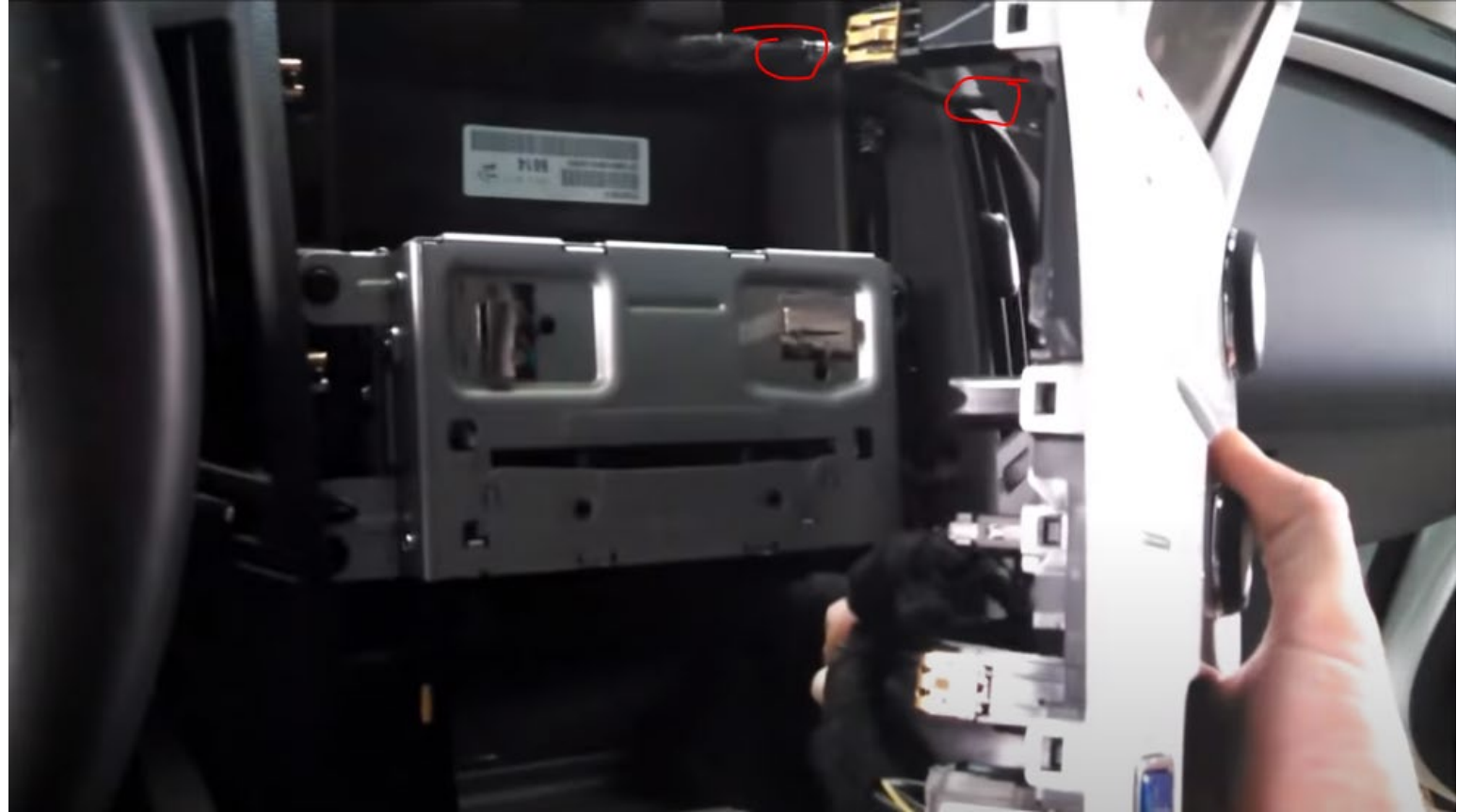


Das komplette Radiopanel vorsichtig aushebeln. Ist nur geklipst.



Vorsichtig alle Anschlüsse am Panel
ausklippen

Manche Stecker haben eine Zugsicherung,
die gedrückt werden muss

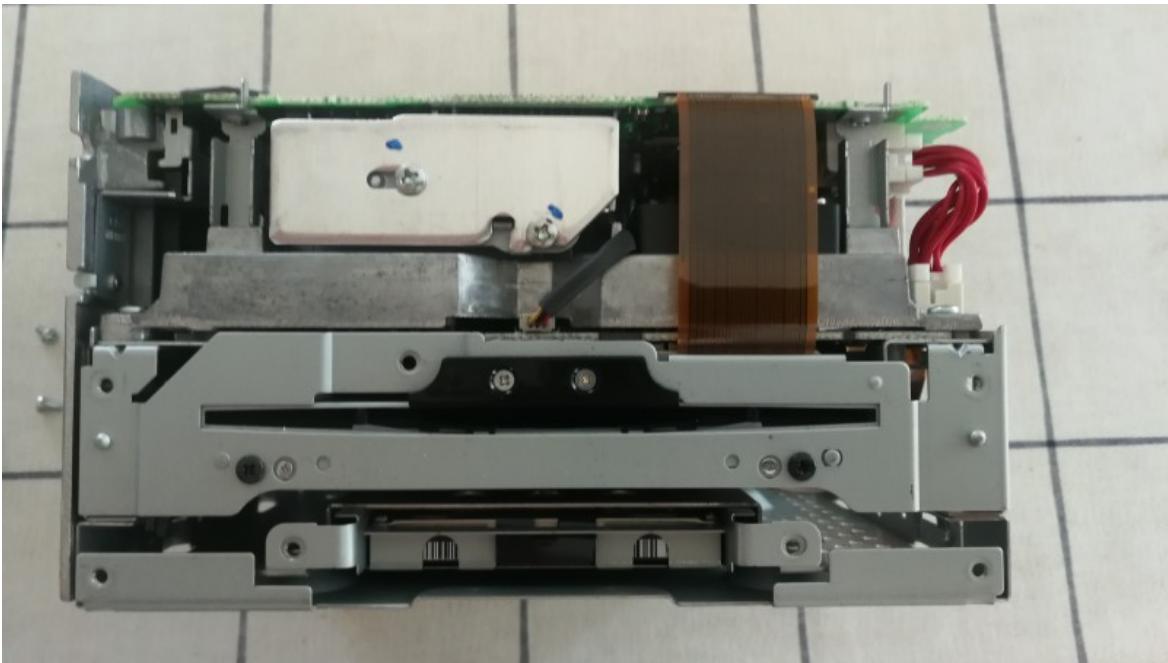


2 Kreuzschlitzschrauben entfernen



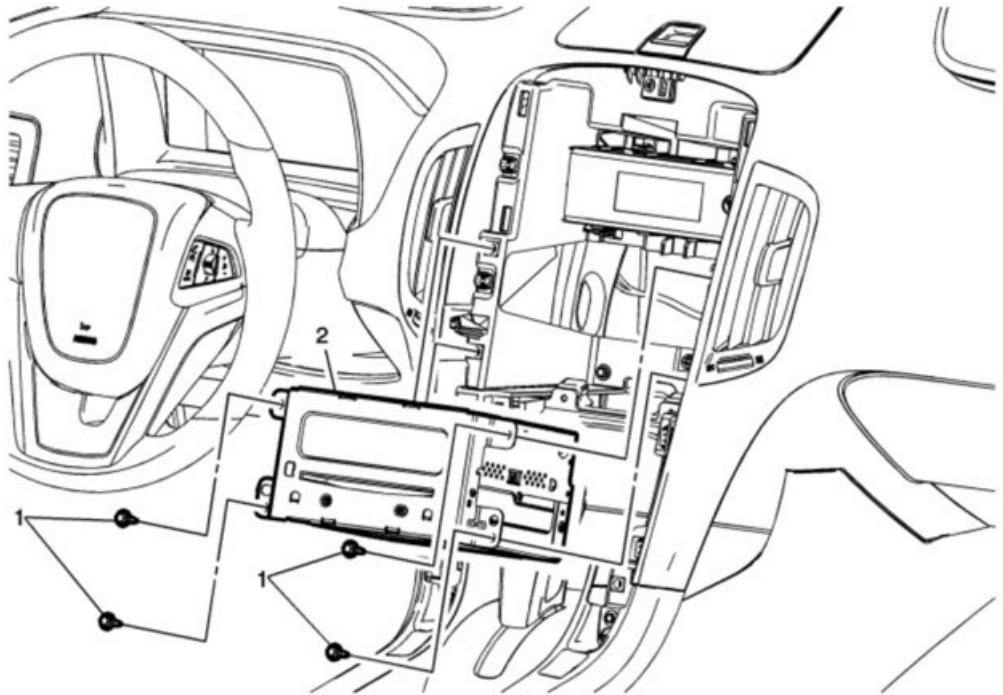
Vorsichtig die Festplatte herausziehen





- <https://youtu.be/Hu2Zu8VZoDk?t=328>

(ab Minute 5.30)

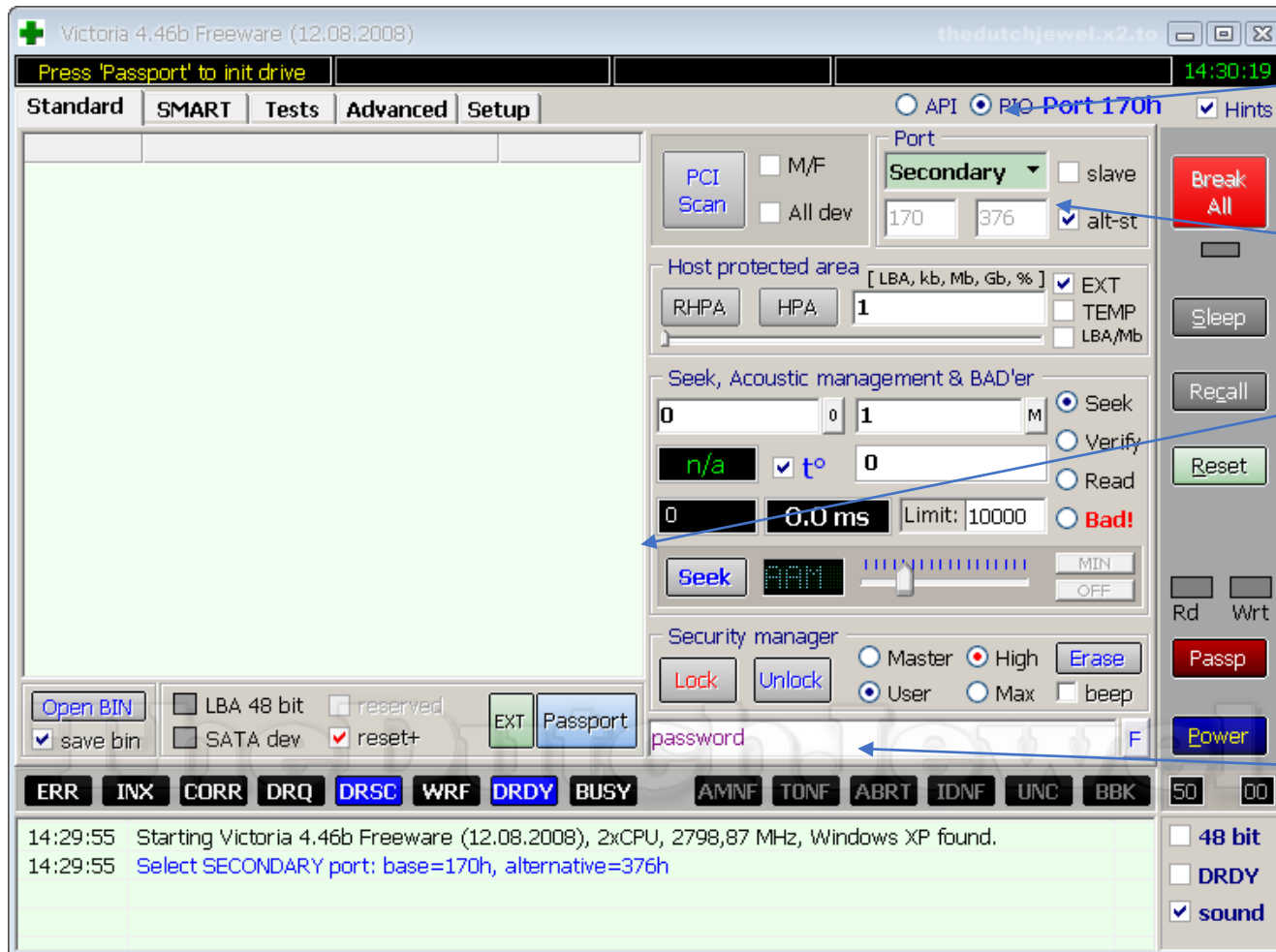


2. Festplatte entsperren

- Victoria 4.76b herunterladen unter

<https://files.hddguru.com/download/Software/Victoria%20For%20Windows/>

Die Festplatte an einen freien SATA Port eines Windows PC anschliessen oder extern über USB.
Sobald der Rechner in Windows gebootet ist :



In den PIO Modus wechseln

Falls die Platte in Victoria nicht erkannt wird hier mal wechseln!

Hier sollte die Festplatte dann erscheinen (siehe nächste Seite)

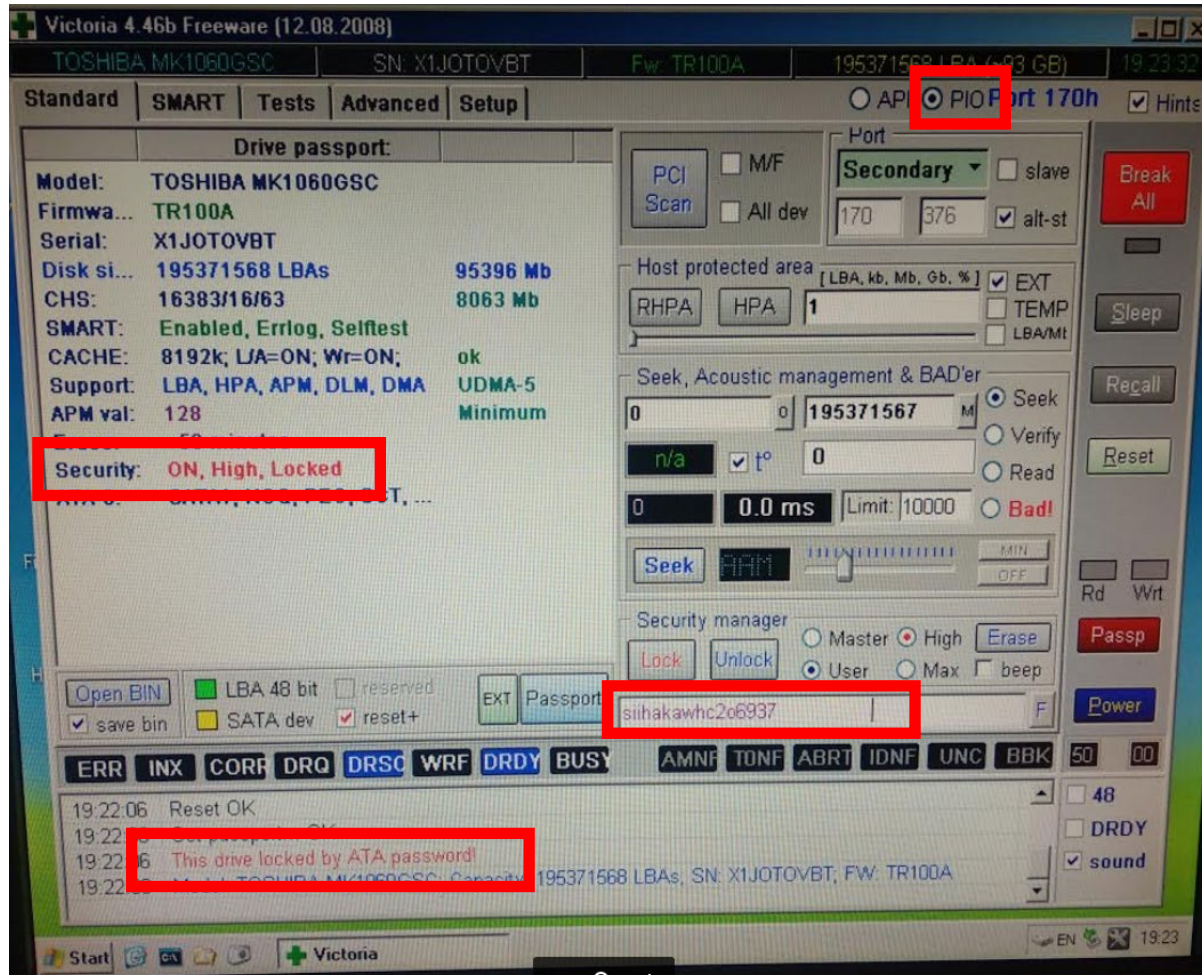
"Das Passwort ist "siihakawhc2o6937" gefolgt von 16 Leerzeichen

Das Passwort zum Entsperren der Festplatte ist:

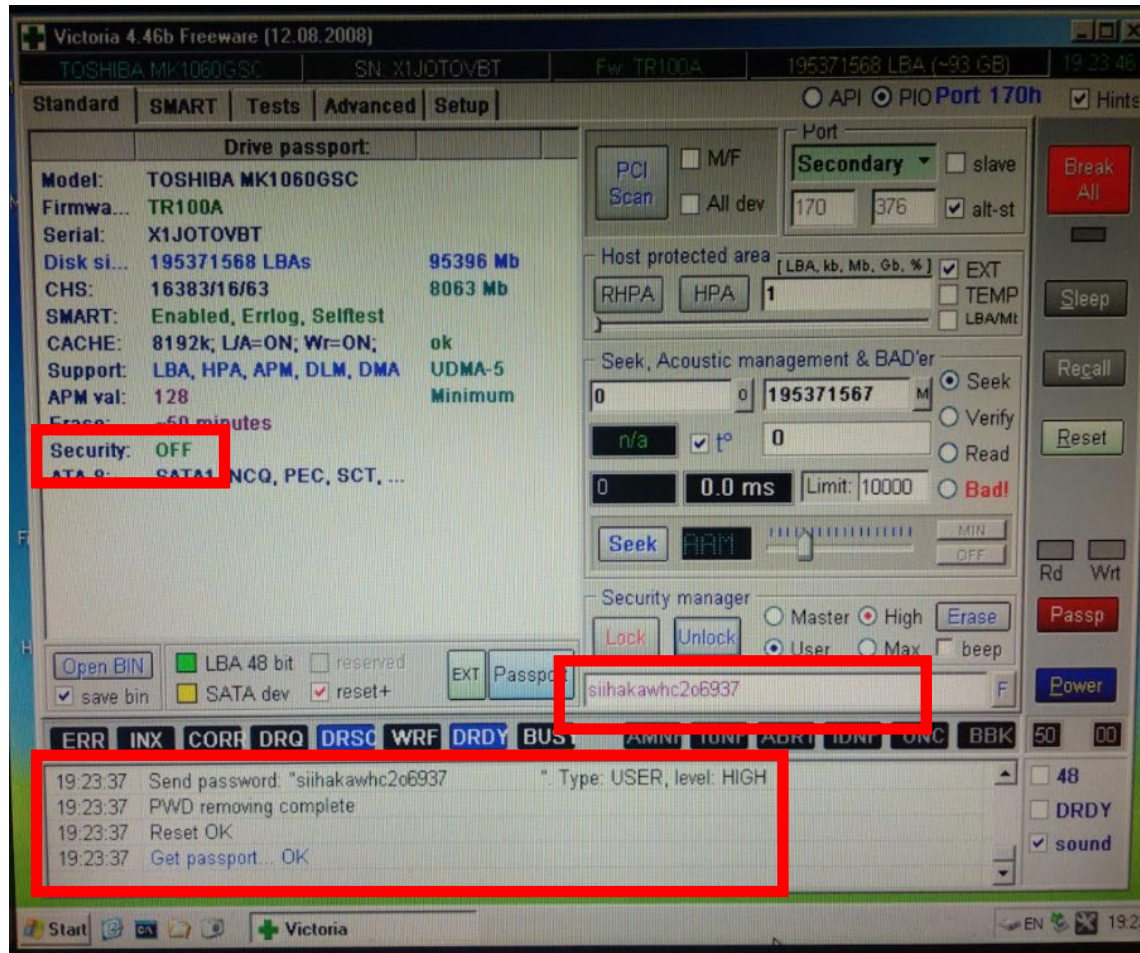
siihakawhc2o6937

also

!! siihakawhc2o6937 + 16 Leerzeichen !!



Nach der Eingabe des Passwortes "Unlock" klicken: Danach muss unter Security "OFF" stehen und die Festplatte ist entsperrt.



- Nach dem nächsten Windows Neustart sind 6 neue Partitionen auf der Festplatte da.

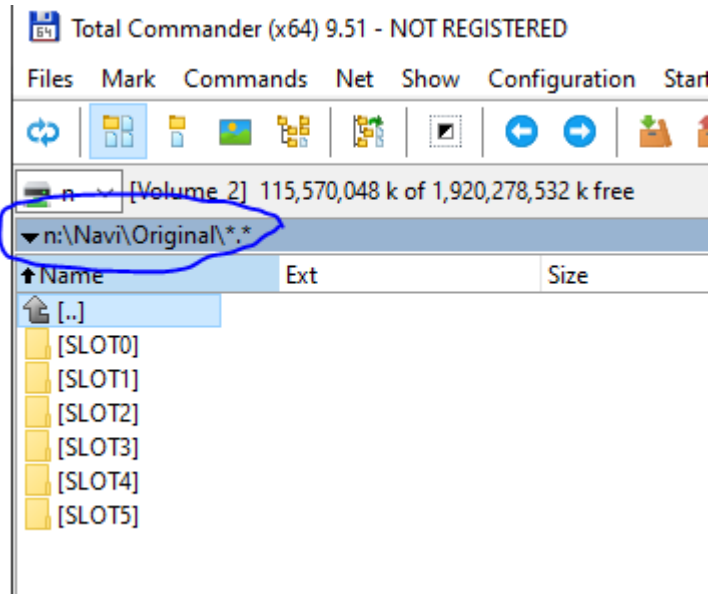


SLOTS0 ist die Partition mit den Navi Kartenmaterial

3. Neue Navikarten

!! Wichtig !!

Wenn ihr die Original Dateien als Sicherung behalten wollt, dann müsst ihr jetzt den gesamten Inhalt der Festplatte, mindestens aber der Partition "SLOT0" auf einem Datenträger sichern.



Neue Karten

Schritt 1. Nachfolgende Datei herunterladen (über 9GB groß!)

<https://mega.nz/file/yA5kBAIa#0Bi8bRexrSKIxx7DnvWo43EQfKM-8kAGQ2rxhrHPEoA>

und entpacken.

Schritt 2. Volvo Update herunterladen

Zur Volvo Seite gehen und Karten herunterladen (über 20 GB! - Ist ganz Europa nicht mehr nur Westeuropa)

Die Karten sind in der Version 30.20.03!

Software-informatie

Gepubliceerd

03/12/2020

Versie

V30.20.03

<https://www.volvocars.com/de/support/downloads/maps/iam21/europa>

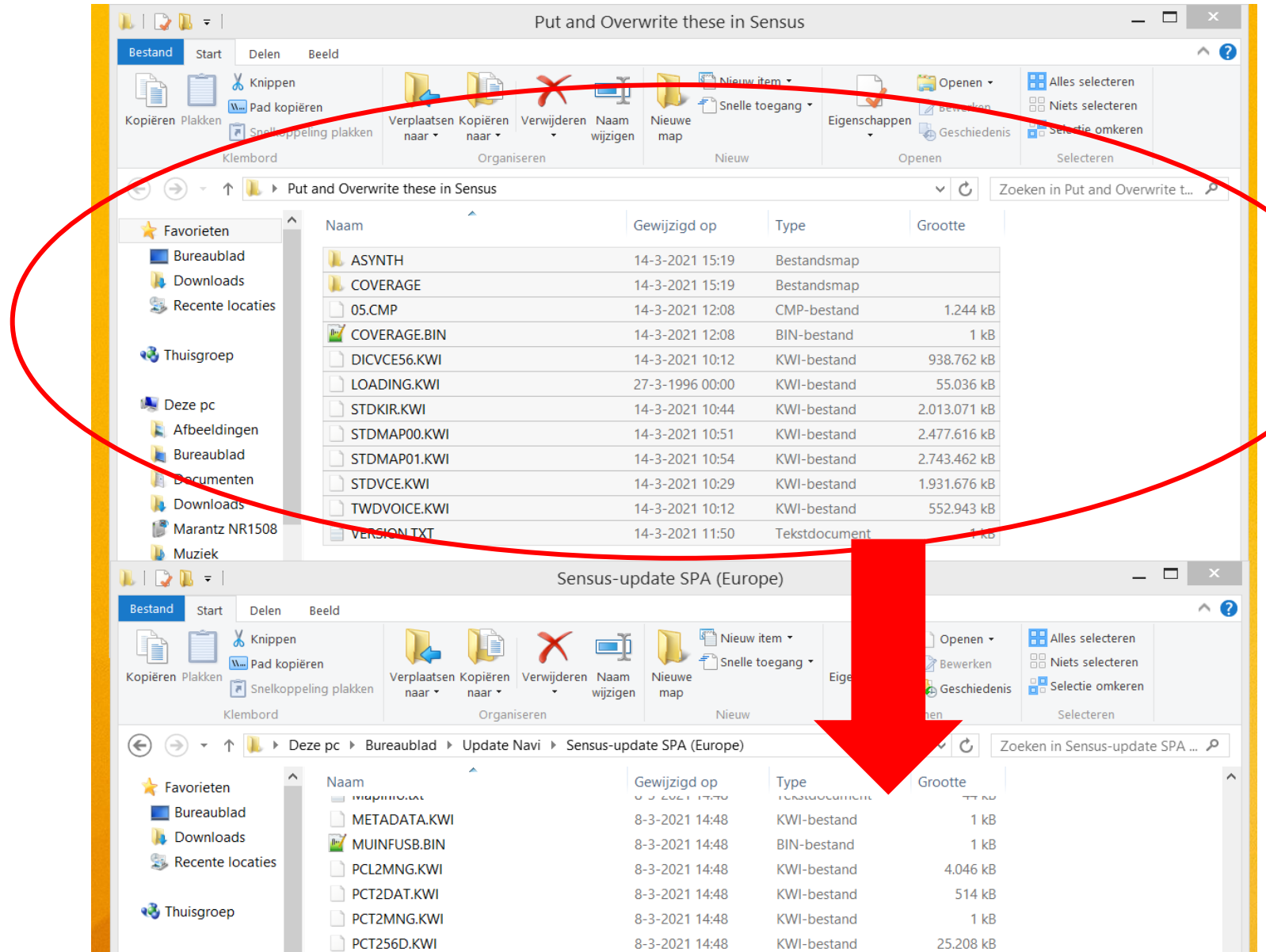
Files von Megaupload

Schritt 3.

Nach dem Download von Volvo folgende Dateien im VOLVO Download löschen:

STDKIR.KWI
STDMAP00.zz0
STDMAP00.zz1
STDMAP01.zz0
STDMAP01.zz1
STDVCE.zz0
STDVCE.zz1

Danach alle Dateien aus dem entpackten "Put and Overwrite these in Sensus" Ordner in den Volvo Download Ordner kopieren und ersetzen.



Files von Volvo

Optional: Klonen der Toshiba HDD auf SSD oder HDD

- Die originale Toshiba HDD mit handelsüblicher Klon-Software auf eine SSD klonen
Ich habe dazu Acronis True Image Home 2017 benutzt, sollte aber auch mit jeder anderen Klonsoftware gehen, solange ihr:
 1. die Partitionen beim Klonen nicht ändert (also Bit für Bit klonen)!!!
 2. passende SSD bzw. HDDs nehmt. Nicht alle SSDs funktionieren!!!Die originale Toshiba HDD läuft mit dem SATA1 Protokoll:
Ich nutze eine alte OCZ Vertex2 120GB SSD (WICHTIG: AKTUELLE FIRMWARE NUTZEN).
Sollte auch auf einer gleich großen OCZ Agility2 SSD bzw. Intel X25 M SSD funktionieren.
Wahrscheinlich gehen daher nur SSDs mit maximal SATA2 bzw. SATA-300 Standard (oder auch SATA1 bzw. SATA-150 Standard).
Alle anderen werden von der Denso Headunit im Ampera nach dem Einbau nicht wieder gesperrt und somit nicht erkannt.
Standard HDDs sollten kein Problem darstellen. Es bietet sich an keine HDD (oder SSD) über 120 GB zu verbauen. Alles über der Größe der originalen Toshiba (100GB) wird eh nicht genutzt.

Die neuen Karten auf die Toshiba HDD kopieren

Alle Dateien aus der Partition SLOTO löschen (Hast du an das Backup gedacht?!)

Kopiere die Dateien aus deinem VOLVO Ordner (der, in den du die "Put and Overwrite Sensus" Dateien kopiert und ersetzt hast - siehe Seite 17) in SLOTO.

Baue die Festplatte wieder in deinen Ampera.

Es kann etwas dauern nach dem ersten Start bis die Kartendaten geladen sind.

